

hubor°46

Ausgabe N°46 April//Mai//Juni '20

**WIR HABEN WIEDER
GEÖFFNET!!!
...UND FREUEN UNS MIT ABSTAND
AM MEISTEN AUF SIE!**



Hubor & Hubor
FRÜHLING 2020

**IMM MESSERÜCKBLICK 2020
ELEGANTE STAUÄUME
TISCHE UND DAS MASS DER DINGE**



HUBOR & HUBOR
Ihr Einrichtungshaus

"JUST CUBE" ...
 ...EIN SYSTEM MIT 1000 MÖGLICHKEITEN.
 "just cube", der German Design Award Gold Gewinner 2020.
 Ein Design von Werner Aisslinger, Berlin.

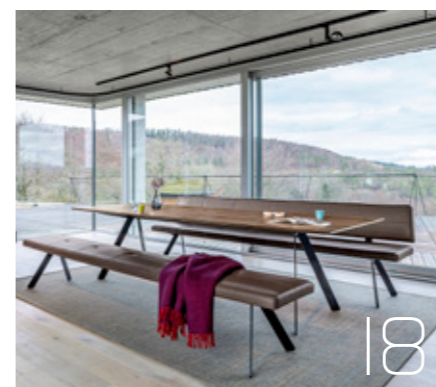
hubor 46



12



4



18



RUHE BEWAHREN...

...in dieser hektischen und unruhigen Zeit geprägt von der Corona-Pandemie ist es unserer Meinung nach sehr wichtig, etwas Ruhe zu bewahren... und wo kann man das besser, als in den eigenen vier „Wohlfühlwänden“, in der Familie, sowie gemeinsam mit Freunden... Gerne blicken wir von Hubor & Hubor auf die freundschaftlichen Begegnungen in den ersten Monaten zurück... sei es bei der persönlichen Einrichtungsberatung oder bei einem der sehr familiären Events. Wir freuen uns sehr, dass wir am Montag, den 20. April 2020 unsere Ausstellungsräume wieder öffnen durften, natürlich mit Rücksicht auf unsere Gesundheit und dem nötigen Abstand. Wenn Sie möchten, können Sie gerne einen persönlichen Beratungstermin vereinbaren, um die Kontaktproblematik auf ein Minimum zu reduzieren. Die traditionellen Grillkochkurse... erfreuten sich bis dato schon sehr großer Beliebtheit, ...doch sind wir in diesem Jahr der Meinung das wir zum gesundheitlichen Wohl aller auf diese verzichten werden. Generell freuen wir uns ebenfalls sehr darüber, dass wir aufgrund unserer „Öko- bzw. Biohistorie“ Ihnen in der heutigen Zeit auch zum Thema Nachhaltigkeit beim Einrichten mit Rat und Tat zur Seite stehen können. Funktionierende Einrichtungskonzepte... ehrliche Materialien, sowie zu wissen, wie und wo die Möbel entstanden sind, gehören zu einem „gesunden“ Wohnraum, wo man dann ungestört wider äußeren Einflüssen die eingangs beschriebene Ruhe zur Entspannung finden kann. In diesem Sinne auf weiter freundschaftliche Begegnungen rund um das Thema Menschen, Möbel und Einrichten. Wir freuen uns auf Sie.

Herzliche Grüße
 P.S. Seit Montag, dem 20. April sind wir wieder gerne für Sie da und hoffen, dass auch für unsere luxemburgischen Hubor & Hubor Freunde die Grenzen bald wieder geöffnet werden können. Besuchen Sie uns...

Christian Hubor *Walter Hubor* *Willi Hubor*

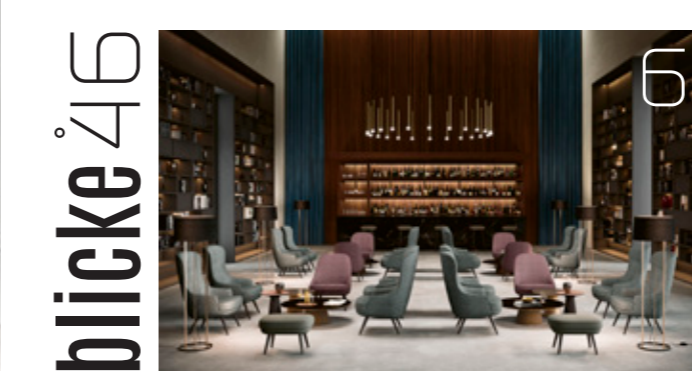
Christian Hubor Walter Hubor Willi Hubor



17



11



6



16



"just cube" – Kubischer und puristischer kann man Möbel nicht denken. Die feine Formensprache und hinter der Front liegende Abdeckplatten, die umlaufend eingerahmt sind, machen es möglich. Ob Lowboard, Sideboard, Vitrine, hohe Stauraum-Möbel oder ausgefallene Solitäre: Verschiedene Untergestelle und Rundfüße... "Sie haben 1000 Möglichkeiten"

einblicke 46



01
Komfortabler
Wohnen

NENOU
Jörg Boner



Lust am besser Wohnen DIE WICHTIGSTEN WOHTRENDS DER IMM COLOGNE 2020

1. Komfortabler Wohnen. Wir sind es uns wert! Komfort wird in jeder Wohnung groß geschrieben und sei sie noch so klein. - **2. Farbiger Wohnen.** Die Avantgardisten bekennen sich zu Farben und Mustern. Auch gerne wild gemischt. - **3. Natürlicher Wohnen.** Immer mehr Menschen suchen ökologisch nachhaltig produzierte Möbel - **4. Grüner Wohnen.** Wir suchen zunehmend die Nähe zur Natur und verbinden unseren Wohnraum mit Natur. - **5. Gesünder Schlafen.** Mit den Gedanken an Nachhaltigkeit wird auch das Schlafen als Wellnessfaktor immer wichtiger. - **6. Grenzenloser Wohnen.** Ein Lifestyle der Freiheit. Einraum-Wohnungen mit Loft-Feeling sind im Trend. - **7. Effizienter Wohnen.** Steigende Mieten und kleinere Wohnungen brauchen intelligente Raumkonzepte.



Was berührt...
UND WAS BLEIBT...

...Spüren und genießen. Einrichten und wohlfühlen. Leder, Stoffe, Holz.
Das Wissen um alte Tugenden und Handwerkstechniken pflegen. Mit wertigen
Materialien und Möbeln einzigartige, stimmige Welten komponieren.

| 01 | Das Sofa mit Recamière.
Eine Wohlfühlinsel für urbane und
kleinere Grundrisse. Weiche Polsterung,
weiche Kissen, luftige Anmutung.

| 04 | Das Design wird auch im Essbereich mit Tisch und
Hockern konsequent fortgesetzt.
Eine Leichtigkeit, die auch zum Verweilen einlädt.

| 03 | Der kleine
Arbeits Tisch in mini-
malistischem Design
vortrefflich umgesetzt.
Dazu der Schalensessel
FK, ein Klassiker der
Designgeschichte.

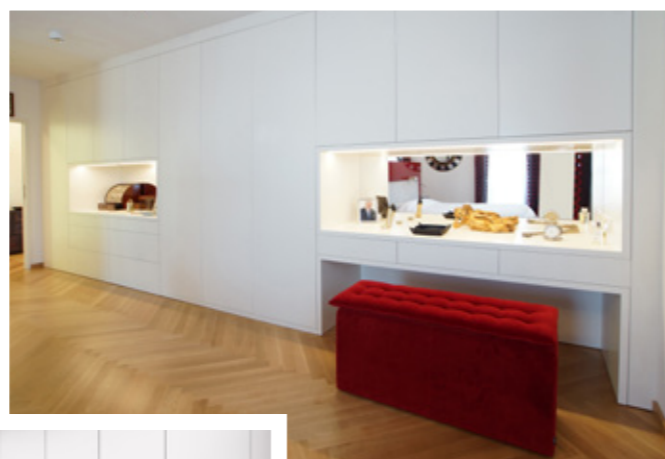
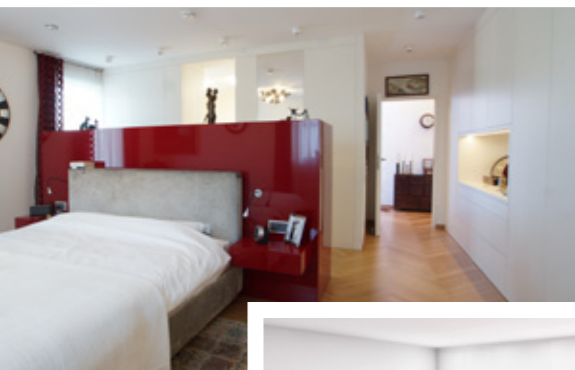
| 02 | Brillant im Wohnzimmer oder der Lounge. Der Relaxchair
funktioniert als One-Man-Show und im Ensemble mit anderen.
Passend, der kleine Hocker ergänzt die Wohlfühlfunktion.



Ein schwungvoller Handgriff – und das Sofa verwandelt seine Geometrie. Ein Polstersitz komplettiert die Liegefläche.

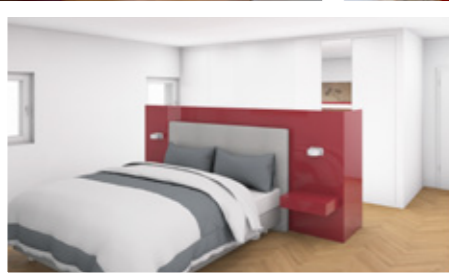
Einbauschränke ELEGANTE RAUMGESTALTUNG MIT EINGEBAUTEN STAU-RÄUMEN

...die moderne Lebensweise ist durch knapper werdenden Raum und immer mehr technische Anlagen gekennzeichnet. Die Aufgabe des Designs ist es, organisierte Räume zu schaffen und die Technik zu verbergen. Hier ein Projekt von Hubor & Hubor.



Original

1 Entwurf
Rendering
Bettenlage



Original

1 Entwurf
Rendering
Schränkwand

Entwurf
Rendering
Flur

2 Original



| 1 | Viel eleganter Stauraum im Schlafzimmer mit der Bettenlage mit Raumteiler und der großen Schrankwand mit integriertem Schminktisch.

| 2 | Hinter den Drehtüren der Schrankwand im Flur verbergen sich unsichtbar der Sicherheits- und Zählerkasten, der Telefonanschluss, der Hauptwasseranschluss, die Regler der Fußbodenheizung und das Patchfeld des Computernetzwerkes. Auch für Schuhe und Deko ist bis unter die Decke Platz. Dabei lockert die beleuchtete, in Eiche gerahmte Nische die Front elegant auf.

WIR SAGEN

DANKE

Wie die Zeit vergeht...

Im Jahr 1960 wurde von unserem Vater Albert Hubor in Mettendorf der Grundstein zu unserem Unternehmen gelegt. Von 1990 an haben wir, Walter und Willi Hubor, es zu einem sehr persönlichen Familienbetrieb weiterentwickelt. Dazu hat mit Sicherheit ganz entscheidend der vielfältige Einsatz unserer Mitarbeiter beigetragen. Und so tut es immer ein wenig weh, wenn langjährige Mitstreiter uns „verlassen“. Oft hat uns der Austausch mit euch neue richtige Wege gezeigt. Seid gewiss, in vielen zukünftigen Momenten werden wir gerne an gemeinsam Erlebtes zurückdenken.

Wir sagen euch von Herzen "Danke" und wünschen alles Gute für den "Un-Ruhestand".



| Maria |

| Maria | seit 17 Jahren dabei.

Ihre Ordnungsliebe hat unserem Beratungsteam viel Struktur gegeben... war es doch sie, die uns unermüdlich das „Alphabet“ erklärte und mit ihrem Fachwissen bei vielen kleinen Problemen zu helfen wusste. Für unsere Kunden ein Ruhepol mit viel Erfahrung und Gefühl für schöne Einrichtungen.

| Vroni | über 12 Jahre dabei.

„Eine der guten Seelen des Unternehmens“ (Originalton vieler Kunden), unermüdlich, morgens immer früh dran... abends meist eine der letzten, unterstützte sie uns bei allen Hausfesten und Events in Vorbereitung und Durchführung. Auch ihr Ordnungssinn und ihre Ideen haben unseren Boutique-Bereich nachhaltig positiv beeinflusst.

Massivholz KOMPOSITIONEN DER NATUR



...Massivholz ist eine unserer Kernkompetenzen. Jedes Massivholzmöbel ist ein unverwechselbares Unikat – das Maserbild der Tischplatte, Fronten und Wände eine Komposition der Natur. Durch das minimalistische Design werden die Möbel zum Ereignis. Zahlreiche Naturholzmöbel mit Liebe zum Detail finden Sie in unseren Ausstellungsräumen bei Hubor & Hubor in Mettendorf.

KLIMANEUTRAL

Massivholz ist CO₂-neutral. Es gibt lediglich das vorher gespeicherte CO₂ am Ende wieder ab.

Kubismus

RAUM FÜR GENÜSSE

Die Rückwand fasst die funktionalen Kuben der Küche zusammen und bildet so einen Rahmen für die geschlossenen und offenen Elemente. Durch das leichte Spiel der Linien des Regals bildet sich mit der offenen Fläche und den dunkleren Kuben ein Küchenwerk, das Piet Mondrian bestimmt gefallen hätte.

VIER GRÜNDE

*Maßfreiheit. Vielfalt.
Qualität. Handarbeit.*



Die Kunst...
DES LIEGENS...

...Gut ein Drittel unseres Lebens verbringen wir liegend: Wir schlafen und träumen, lieben, denken, dämmern, leiden und erholen uns. Dies erklärt Bernd Brunner in seinem Buch "Die Kunst des Liegens". Eine unterhaltsame Kulturgeschichte des Liegens. Bei Hubor & Hubor erleben Sie die hohe Schule des Liegens in Betten von SCHRAMM.

SCHRAMM[®]
home of sleep



Die Kunst... DER ORDNUNG...

...fein aneinander gereichte Schuhe, Kleider und Accessoires? Ordnung braucht Raum und System. Gestalten Sie Ihr Ankleidezimmer mit Schränken, Regalen, Kleiderinsel und allem was Sie zum Ankleiden brauchen, in einem eigenem Zimmer oder in einem abgetrennten Bereich. Hier lassen Sie die Kleidung auf sich wirken. Hier wählen Sie aus, kombinieren und kleiden sich an. Accessoires wie ein beleuchteter Spiegel, ein Schminktisch und bestechende Details runden Ihr tägliches Ankleide-Erlebnis ab.



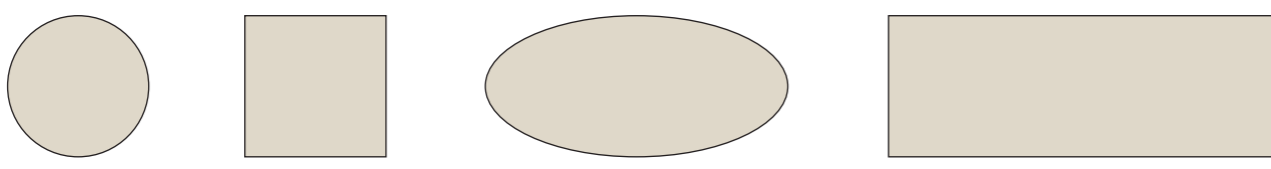


Tische
DAS MASS DER DINGE SIND SIE

Wenn genügend Raum zur Verfügung steht, sollte immer ein großer Tisch vorhanden sein. Tische ziehen das Leben und liebe Gäste an. Unsere Tische aus Massivholz können individuell nach Ihren Wunschmaßen gefertigt werden. Dabei ist Holz ein Naturprodukt. Art und Wuchs variieren die Eigenschaften des Holzes und so das Erscheinungsbild Ihres Tischblatts. Das natürliche Material ist spürbar und vermittelt Wert und Beständigkeit.

Tischlängen von 50 bis 500 cm Standard oder so lang, wie der Baumstamm ist!

Tischbreiten
 so breit wie
 Sie möchten!



Die Tischplatten können in allen möglichen und einigen unmöglichen Formen gefertigt werden. Wie es Ihnen gefällt!

**DIE TOSCANA
IN DEUTSCHLAND...**
...so nennen die Pfälzer
liebevoll ihre Heimat.

01

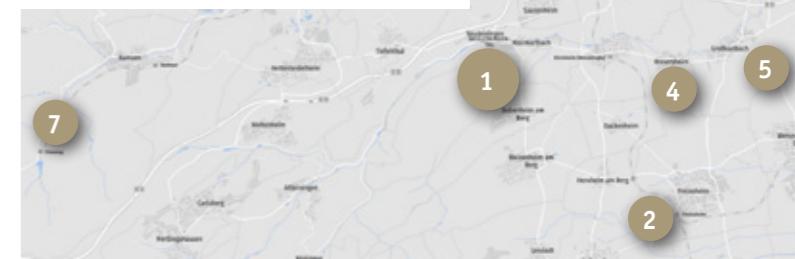
Die Nordpfalz ...UND DIE NEUEN WEINE VON 2019

In der Hubor⁴⁴ haben wir die Westpfalz besucht. In dieser Ausgabe entdecken wir die Umgebung um Grünstadt und begeben uns auf eine Geschmackssuche zu den Freunden von Hubor & Hubor in der Nordpfalz. Zu Familie Metzger, Knipser und Reibold zum Verkosten ihrer neuen Weine von 2019:

| 01 | Burg Neuleiningen: Tausendmal gesehen und nie besucht... Rechts neben der A6 thront die Burg und blickt in die mit Rebstücken bepflanzte Rheinebene. Erbaut wurde sie um 1240 durch Graf Friedrich III. von Leiningen-Dagsburg zur Kontrolle des Eckbachtals. Die Burg erreichen wir über die A6 und verlassen diese an der Raststätte Wattenheim. Für einen kleinen schönen Umweg folgen wir der L520 über Carlsberg durch die Täler des Rothbach und des Eckbach nach Neuleiningen. In der Stadt fol-

gen wir den Zeichen bis zum Parkplatz an der Burg. Nach einem kleinen Spaziergang durch die romantische Stadt Neuleiningen mit kleinen Gassen und der Burg, haben wir uns einen Tisch im Landgasthof zum Engel reserviert (www.landgasthof-zum-engel.de). Schön zum Übernachten und Essen ist auch die „Alte Pfarrey“ (www.altepfarrey.de). Sie wurde zum elften Mal in Folge vom Guide Michelin ausgezeichnet. Vielleicht finden Sie ja auch den Diamantomat, „Ihren Diamantenautomaten für den Diamanten zwischendurch“ (Leider hatten wir kein Kleingeld zum Testen ;-).

| 02 | Weingut Reibold, Freinsheim (www.weingut-reibold.de): Getreu einem Pfälzer Motto „Gebt der Jugend eine Chance“ probieren wir unsere ersten neuen Weine in Freinsheim bei Philipp & Johannes Reibold. Ein junges, schon vielfach ausgezeichnetes



schöne Tage inmitten der Weinregion an. (www.casa-palatina.com).

| 06 | Weingut Metzger, Asselheim (www.weinmetzger.de): Wir fahren weiter nach Asselheim zum Weingut Metzger. Das Weingut Metzger ist bekannt für gute Weine und für das außergewöhnliche Design der Etiketten. Diese vereinen die Fachbegriffe eines Metzgers mit der Philosophie der Winzerfamilie. „Flanke“ steht für die Basisweine, „Pastorenstück“ für das Mittelsegment und „Filet“ für die Topweine aus besten Lagen. Namen wie die „Pinot-Tauren“, „Wild Hog“ und „Flying Pig“ regen unsere Fantasie an. Unser lieber Freund und Winzer Uli Metzger verkostet mit uns auf gewohnt charmante Art seine neuen weißen und roten Weine. Die alte Gastwirtschaft wurde 2018 von Hubor & Hubor zur Vinothek umgestaltet. Wer nach der Verkostung lieber im Weingut übernachten möchte, findet hier auch ein passendes Ferienzimmer. Auf unserem Heimweg in die Eifel fahren wir von Asselheim auf der L395 Richtung Kaiserslautern, bis wir im Tal einen See erreicht haben.

nothek, der Eingang und die eingesetzten Lichtskulpturen. Zur Verkostung der neuen Weine lädt Stefan uns ein nach Bissersheim.

| 04 | Knipersers Halbstück, Weinstube und Restaurant in Bissersheim (www.halbstueck.de): Auch im Halbstück durften Hubor & Hubor mit Handwerkskunst, Funktionalität, Design und Liebe für das Detail überzeugen. In der gemütlichen Weinstube präsentiert uns Stefan Knipser mit dem so liebenswertem „Knipser's Schalk im Nacken“ die neuen Weine, und die Küche verwöhnt uns mit einem hervorragenden 4-Gänge-Menü. Zwei großzügige Ferienwohnungen bieten Ihnen im Halbstück ab 3 Nächten eine Heimat im Weinland-Pfalz.

- Info: Ein Halbstück ist ein Fass mit einem Inhalt von 600 l, das

traditionell im Rheingau u. a. gebräuchlich ist, wo es als Ergänzung des doppelt so großen Stückfasses dient. Der Inhalt des Halbstücks entspricht 800 Flaschen. - Tipp: Im Nachbarort Großkarlbach bieten Ihnen die lieben Eifeler Rita und Manfred Geisen ehemals aus Echtershausen ihr

| 05 | GÄSTEHAUS „CASA PALATINA“ für

| 07 | Eis-Woog, Ramsen: Der idyllisch gelegene See lädt zum Ausruhen und Wandern ein und ist mit der Stumpftalbahn von Ramsen/West mit einem nostalgischen Zug erreichbar. (www.stumpfwaldbahn.de). Empfehlenswert ist das **„Seehaus-Forelle“** (www.seehaus-forelle.de). Im Restaurant und aus dem Hotel haben Sie einen schönen Blick auf den See. Wir wünschen Ihnen eine schöne Zeit in der Nordpfalz. Bitte denken Sie daran, sich frühzeitig bei den Winzern zur Verkostung anzumelden.

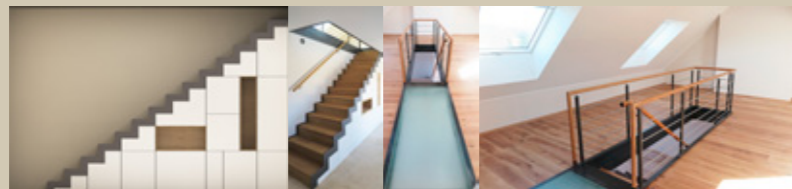
Geschwisterteam. Ihre neuen Weine sind wieder überraschend und mit viel Fingerspitzengefühl ausgebaut. Das dürfen wir schmecken, während Johannes uns über die Eigenheiten des Weinjahres 2019 aufklärt. Im Gästehaus Reibold bietet Ihnen die Familie in 4 Zimmern Platz für 8 Personen.

.....

| 03 | Knipser, Laumersheim (www.weingut-knipser.de): Wein, Pfalz und Familie - das sind die Knipers. In Laumersheim ist ihre Kreativstätte und dort bedarf es nicht vieler Worte. Spitzenweine in Rot, Weiß und Rosé von Werner, Volker und Stefan Knipser. Sehenswert sind hier auch die von Hubor & Hubor eingerichtete Vi-

Höhen überwinden
RAUM SCHAFFEN...

Treppen: Elegant, geschwungen, leicht oder massiv überwinden höhen und bringen Sie zur nächsten Ebene. Dabei prägen Treppen maßgeblich das Raumgefühl, besonders, wenn sie in multifunktionalen Räumen stehen. Bei diesem Projekt haben das Team von Hubor & Hubor und Horst Bohl eine Treppe geschaffen, die sich mit Material und Form an die Innenarchitektur und Möblierung einpasst und viel Stauraum für Technik und Alltägliches bietet.



...wir von Hubor & Hubor mit



Geschmack und
 Kompetenz verbinden!



LEYENDECKER
 Ihr HolzLand



**VIELFALT
 ERLEBEN**

Entdecken Sie unsere einzigartige und umfangreiche Ausstellung mit **800 Fußböden, 600 Türen, Terrassendielen und Gartengestaltung, 200 möglichen Wand- und Deckengestaltungen** und vielem mehr!



UNSERE ÖFFNUNGSZEITEN:

Montag bis Freitag: 09.00 – 18.00 Uhr
 Samstag: 09.00 – 16.00 Uhr



HUBOR & HUBOR
 Ihr Einrichtungshaus
 Hauptstraße 1-2, D-54675 Mettendorf
 Tel. +49 6522 92930, www.hubor-hubor.de
 Mo, Di, Mi: 10.00 - 18.30 Uhr
 Do, Fr: 10.00 - 20.00 Uhr
 Sa: 10.00 - 18.00 Uhr

wohnstudio
 ze Lëtzebuerg
 42, route de Trèves
 L-6793 Grevenmacher
 Tel. +352 26745221
 www.wohnstudio.lu

*Beratung und Verkauf nur während der gesetzlichen Öffnungszeiten. An allen Event-Samstagen und -Sonntagen kümmern wir uns gerne liebevoll um Ihre Kinder.
 | Herausgeber & verantwortlich für den Inhalt/Anzeigen | Hubor & Hubor, Hauptstr. 1-2, D-54675 Mettendorf, Tel.: +49 6522 92930, wohnen@hubor.de, www.hubor-hubor.de
 | Layout | Bohl Design & Kommunikation, Römermauer 8, 54634 Bitburg, Stefan Bohl | Redaktion | Willi Hubor, Stephan Zender, Nicole Leuwer, bohl.de | Bildquellen | Titel: Archiv COR; | Verteilung | Deutsche Post AG, POST Luxembourg | Druck | WEPRINT, 7A Rue de Bitbourg, 1273 Luxembourg, Luxemburg, Alle Preise in Euro inkl. MwSt., Druckfehler und Irrtümer vorbehalten.

DER ERSTE EINDRUCK



...SCHUH-STAU-PROBLEME.
WIR HABEN DIE LÖSUNGEN. IN KLEIN,
MITTEL, BIS GANZ GROSS.

HUBOR & HUBOR
Ihr Einrichtungshaus



"SPIN"

...SPIN ist ein faszinierender Flammenwirbel in einem dekorativen Glaszylinder, der Lagerfeueratmosphäre auf Balkon und Terrasse zaubert. Wie alle anderen, mit zahlreichen Designpreisen ausgezeichneten hochwertigen Produkte besticht auch SPIN durch erstklassige Ästhetik und ausgeklügelte Funktionalität. Das eindrucksvolle Flammenspiel basiert auf Bioethanol, das in einer Dose verbrannt wird. In der Standardversion ist SPIN auch Indoor geeignet. Zum Betreiben empfehlen wir das Set mit Nachfülldose und 6 Flaschen Bioethanol.

BESTELLUNG:

- "SPIN SET" 1xSPIN grau + 2xNachfülldose + 6xBioethanol, 169,00 €
- "SPIN" grau 129,00 €, silber 139,00 € oder gold 159,00 €
- NACHFÜLLDOSE 1 Stück, 9,95 €
- BIOETHANOL SET 6 Stück, 29,95 €
- ERDSPIESS grau oder silber, 19,95 €

zzgl. 6,90 € Versandkosten

Bitte ausfüllen und senden an: Hubor & Hubor, Hauptstraße 1-2, D-54675 Mettendorf
Telefon: 0049 (0) 6522/92 93 0, E-Mail: wohnen@hubor.de
Ihre Daten werden selbstverständlich nicht an Dritte weitergegeben.

Name
Straße
PLZ/Ort
Telefon
E-Mail

- | | | | | |
|---|---|---|--|--|
| 
1. Bianca /
White | 
2. Cortes /
Rust | 
3. Grigio scuro /
Dark grey | 
4. Blu avio /
Avio blue | 
5. Saleis /
Sage green |
| 
6. Arancio /
Orange | 
7. Rosa /
Pink | 
8. Foglia argento /
Silver leaf | 
9. Foglia rame /
Copper leaf | 
10. Foglia oro /
Gold leaf |

Akku-Tischleuchte ELEGANT FÜR AUSSEN & INNEN

Lichtstimmung in jeder Situation: Auf der Fensterbank, Nachttisch, Gartentisch oder dem Terrassentisch im Restaurant. AKKU betrieben leuchtet diese Lampe bis zu neun Std.. Da, wo Sie möchten ohne Steckdose. (38 cm hoch, 11 cm Durchmesser; LED 2.2 W [Energieklasse A++])

- 1. Weiß 119 €
- 2. Braun 119 €
- 3. Grau 119 €
- 4. Blau 119 €
- 5. Grün 119 €
- 6. Orange 119 €
- 7. Rosa 119 €
- 8. Silber 189 €
- 9. Kupfer 189 €
- 10. Gold 189 €

zzgl. 6,90 Euro Versandkosten; Farben können von der Abbildung abweichen.

Bitte ausfüllen und senden an: Hubor & Hubor, Hauptstraße 1-2, D-54675 Mettendorf; Telefon: 0049 (0) 6522/92 93 0, E-Mail: wohnen@hubor.de
Ihre Daten werden selbstverständlich nicht an Dritte weitergegeben.

Name
Straße
PLZ/Ort
Telefon
E-Mail